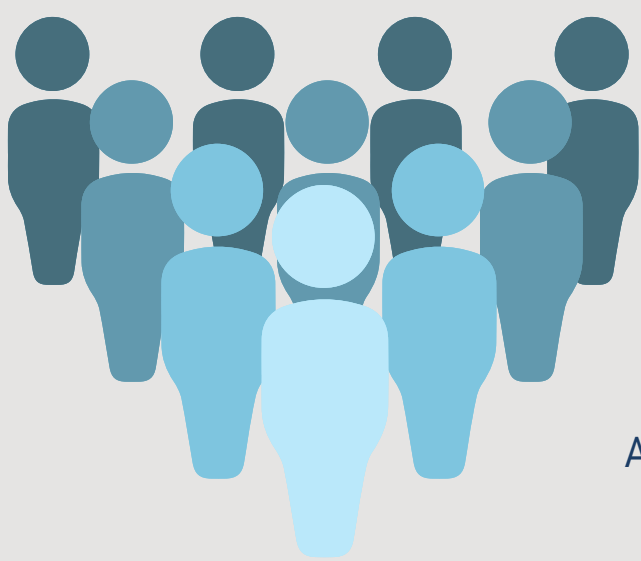


RIENTRIAMO A SCUOLA

Semplici raccomandazioni per
contenere il contagio da
CORONAVIRUS

LAVA SPESSO LE MANI

UTILIZZA ACQUA E SAPONE O UN GEL A
BASE ALCOLICA



MANTIENI LA DISTANZA DI UN METRO

EVITA I CONTATTI RAVVICINATI E GLI
ASSEMBRAMENTI NEI CORRIDOI,
ALL'INGRESSO A SCUOLA, ALL'USCITA E
DURANTE L'INTERVALLO

INDOSSA LA MASCHERINA

EVITA DI TOCCARTI MANI, OCCHI E
NASO



ASPETTA LA FINE DELL'EMERGENZA SANITARIA

RIMANDA ABBRACCI, STRETTE DI MANO
E SCAMBI DI BOTTIGLIETTE

